

# コロイ

遠浅小教育目標  
 ○すじ道を立てて考える子  
 ○思いやりのある子  
 ○たくましい体力を持ち、  
 頑張る子

## 三学期はまとめ じっくり考え 一日一日を大切に過ごそう

校長 納谷 雅人



三学期が始まりました。子どもたちの元気な姿を見てホッとすることがあります。どこで何が起こるか予想できない時代となってきましたので、顔を合わせなければ老婆心ながら何か安心できません。

始業式の時、子どもたちを見て皆一回り大きくなったように感じられました。子どもは日々成長していることを、長期の休み明けには感じます。

始業式に「三学期は最も短い学期であり、学年として学習のまとめ、生活上のまとめの大事な学期であり、漫然と過ごすことのないように」と話しました。これを機会にして自分を振り返って反省し自律する子に育てばよいな思っています。

今年は辰年、辰年は景気が良くなると、どこかの放送局が言っていた。本当にそうであれば大変良いことと思う。

すでにご承知のことと思いますが、学習指導要領が新しいものに変更され昨年の4月から始まりました。特徴としましては、全教科で「言語の力を育みます」「コミュニケーション能力を育てます」「理数の力を育てます」となっています。もう一方では地域・家庭・学校の3者が一つになって子供を育てなさい。となっています。学校は先生方の研究の柱として、メモをとり自分の考えをまとめ発表する、という目標を決めて取り組んでいます。また、夏・冬休みに算数・国語の学習を行っています。地域の方や保護者の皆様1年間見ていてどう思いましたでしょうか、感想をよかったら聞かせてください。

PTA連合会の研究大会の家庭教育から、参考になればと思い一部紹介します。

### ○【低学年の子どもたちが自分から進んで勉強する習慣を身につけさせるには？】

- ①寝る前に本を読んで聞かせたり、子どもの話を聞いてやる。
- ②居間で勉強させ、必ず見てやって出来たらほめてやる。

この2つを毎日行うことにより必ず効果は出るということでした。ただし、最低1年は続けなければなりません。

もうすぐ節分ですね→



2月の主な行事予定	
1日(水)	児童会企画、PTA文化部会
2日(木)	第1回児童会選挙管理委員会
3日(金)	朝読み聞かせ、言語聴覚士来校 4年人権教室、児童集会 第2回児童会選挙管理委員会
6日(月)	B日課
7日(火)	朝読書、ALT来校 児童会選挙公示
8日(水)	専門委員会
10日(木)	言語聴覚士来校
11日(土)	富岡小閉校式典
13日(月)	早来中新1年生保護者説明会
14日(火)	B日課、朝読書、ALT来校
15日(水)	新1年生体験入学及び新1年生保護者給食試食会、体育デー
16日(木)	鼓笛引き継ぎ、PTA総務部会
17日(金)	言語聴覚士来校、放課後子ども教室 薬物乱用防止教室(5、6年)
19日(土)	施設部土曜活動
20日(日)	B日課
21日(火)	朝読書、ALT来校、B日課
22日(水)	鼓笛引き継ぎ、PTA会費納入日 PTA役員選考委員会
23日(木)	6年参観日、5時間授業 *バス下校時間14:35
24日(金)	言語聴覚士来校、児童会選挙
28日(火)	朝読書、ALT来校
29日(水)	専門委員会
(備考) 児童帰宅時刻 17:00 卒業証書授与式 3/16、修了式 3/23	

## おめでとう!

○第38回  
 北海道教育美術展  
 入選



・  
 松川  
 中倉  
 天野

○北海道大会準優勝  
 安平ギャロップ  
 (アイスホッケー)

・ 沖田

## ガラスを交換しました。

1月11・12日の両日で23枚のガラスを交換しました。本校では毎学期のはじめに全職員で施設、設備等の安全点検をしています。その際、課題がある物はすぐに公務補さんや町教委に連絡し、修理や補強をしています。ガラスの破損も調べていました。この度、町教委がここ数年見つけては補強していたガラスを大量に交換するよう手配してくれました。

**寄贈がありました** 日本ハム栗山監督のサインボールが野球少年団のスピリッツより寄贈されました。昨年栗山監督が安平町に来町し、指導してもらったときにいただいたそうです。児童玄関に入って左のガラスの棚に展示してあります。

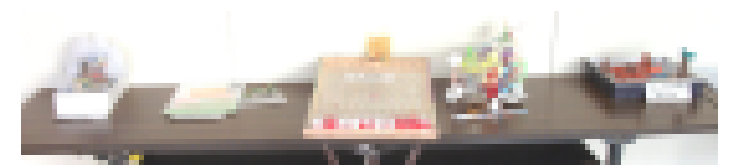
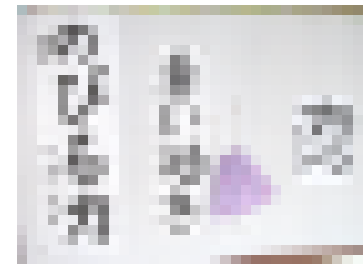
**冬型の事故に注意** 学校や近隣住宅の屋根をみると雪が積もり道路に目をむけるとツルツルの圧雪状態です。屋根からの落雪や横断歩道を渡る時の車のスリップによる事故には注意しなければいけません。軒下にはいかない、道路を渡る時は必ず左右を見る等、子どもが事故にあわぬようご家庭でもご指導ください。

冬休みの作品

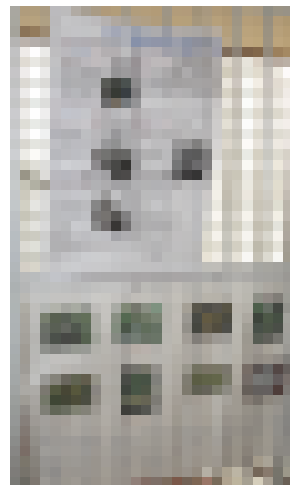
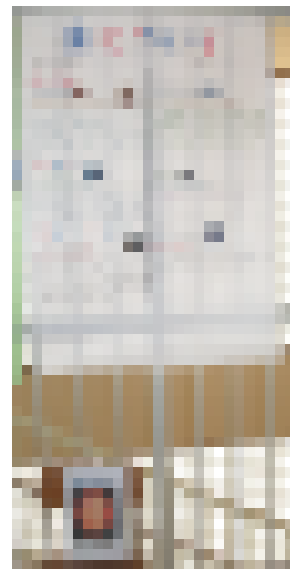
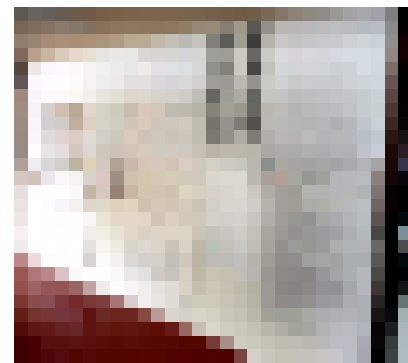
1年作品



2年作品



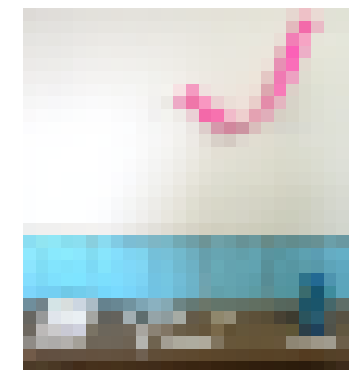
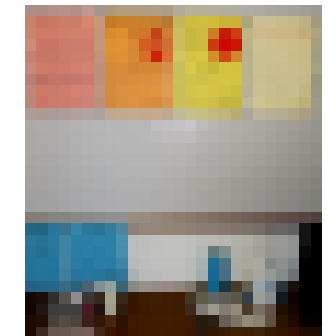
5・6年作品



4年生作品



3年生作品



インフルエンザ感染に注意 インフルエンザによる学級閉鎖、学校閉鎖が道内でも出てきています。感染予防のため、うがい、手洗いはご家庭でも励行してください。

